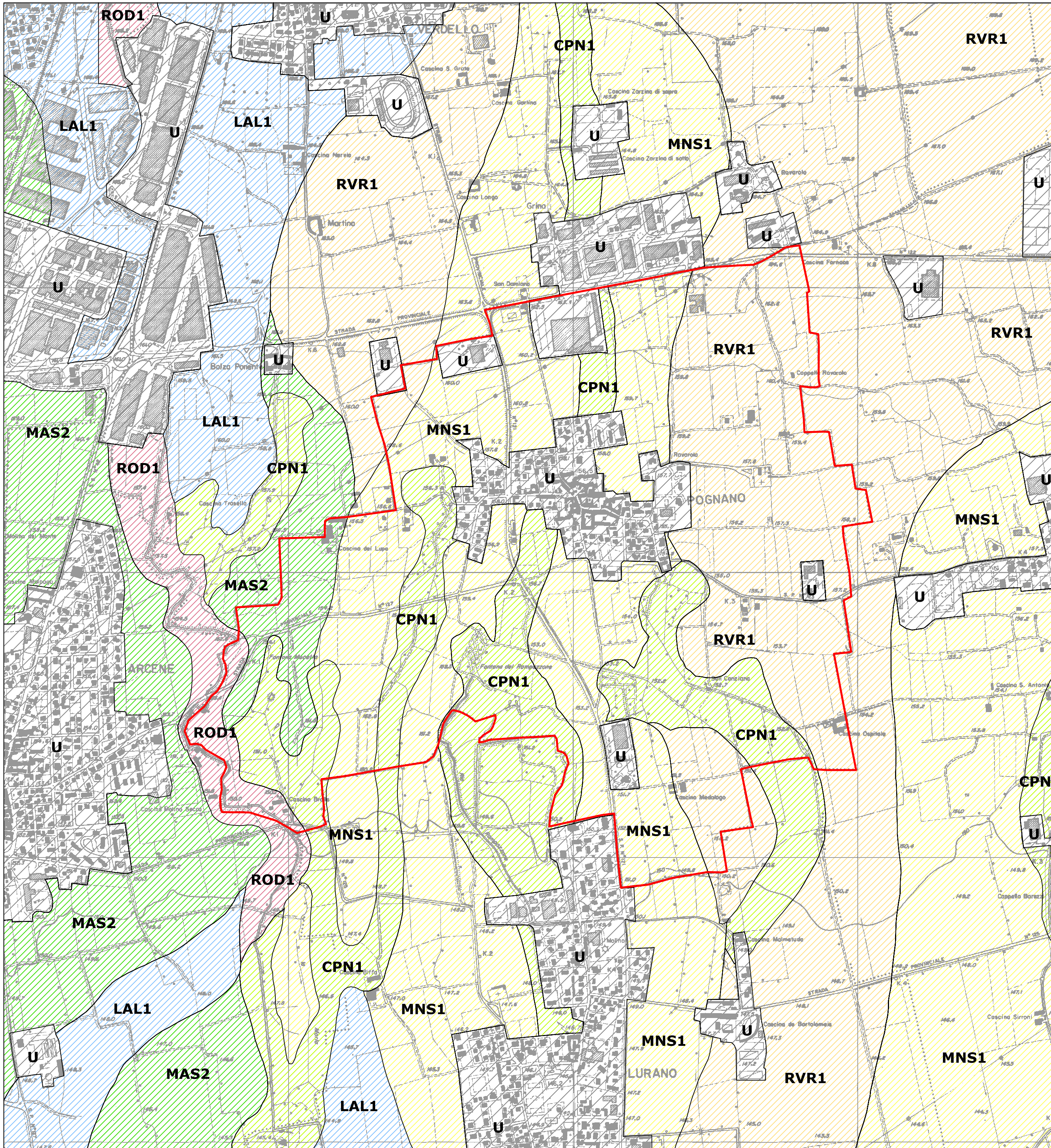
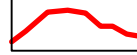



UNITA' CARTOGRAFICHE

<p>Morfologia: Depressione del Torrente Molra, con locali limitazioni per drenaggio rallentato. Area a substrato scheletrico con pietrosità superficiale scarsa, piccola.</p> <p>Litologia: Unità litologica G2PAS N3: Ghiaie poco gradate con argilla e sabbia.</p> <p>Suoli: Moderatamente profondi, limitati da substrato ghiaioso-sabbioso, scheletro comune, tessitura media, reazione neutra, drenaggio mediocre, localmente buono.</p> <p>Classificazione tassonomica: Typic Hapludalfs coarse-loamy, mixed, mesic.</p>	<p>Morfologia: Aree a substrati prevalentemente limosi-argillosi, non calcarei, sovrastanti ghiaie, adrenaggio localmente rallentato, prive di pietrosità superficiale.</p> <p>Litologia: Unità litologica G2WLS C3:Ghiaie ben gradate con limo e sabbia.</p> <p>Suoli: Profondi o molto profondi, privi di scheletro, tessitura media in superficie e moderatamente fine in profondità, reazione neutra, non calcarei, drenaggio buono.</p> <p>Classificazione tassonomica: Typic Paleudalfs fine-silty, mixed, mesic.</p>	<p>Morfologia: Aree a substrati prevalentemente limosi-argillosi, non calcarei, sovrastanti ghiaie, adrenaggio localmente rallentato, prive di pietrosità superficiale.</p> <p>Litologia: Unità litologica G2WLS N3: Ghiaie ben gradate con limo e sabbia.</p> <p>Suoli: Moderatamente profondi limitati da substrato ciottoloso-sabbioso alterato, privo di scheletro tessitura media o moderatamente fine, reazione neutra, non calcarei, drenaggio buono, localmente mediocre.</p> <p>Classificazione tassonomica: Typic Hapludalfs fine-silty, mixed, mesic.</p>	<p>Morfologia: Aree piane a substrato ciottoloso-sabbioso, con pietrosità superficiale comune od elevata, piccola.</p> <p>Litologia: Unità litologica G1P C1: Ghiaie poco gradate.</p> <p>Suoli: Da sottili a moderatamente profondi limitati da substrato scheletrico, scheletro frequente o abbondante, tessitura media o moderatamente grossolana, reazione subalcalina, scarsamente calcarei, drenaggio moderatamente rapido, localmente buono.</p> <p>Classificazione tassonomica: Typic Eutrochrepts loamy-skeletal, mixed, mesic.</p>	<p>Morfologia: Aree ben drenate a substrato ciottoloso-sabbioso calcareo, con presenza in superficie di pietrosità moderata o comune, piccola.</p> <p>Litologia: Unità litologica G1P C3: Ghiaie poco gradate.</p> <p>Suoli: Moderatamente profondi limitati da substrato ciottoloso-sabbioso calcareo, scheletro frequente od abbondante, tessitura media, reazione neutra, non calcarei, drenaggio buono.</p> <p>Classificazione tassonomica: Typic Hapludalfs loamy-skeletal, mixed, mesic.</p>	<p>Morfologia: Aree ben drenate a substrato ciottoloso-sabbioso calcareo, con presenza in superficie di pietrosità moderata o comune, piccola.</p> <p>Litologia: Unità litologica G2WLS C2: Ghiaie ben gradate con limo e sabbia.</p> <p>Suoli: Moderatamente profondi limitati da substrato ciottoloso-sabbioso calcareo, scheletro comune o frequente, tessitura media, reazione neutra, non calcarei, drenaggio buono.</p> <p>Classificazione tassonomica: Calcic Rhodudalfs fine-loamy, mixed, mesic.</p>
ROD1	LAL1	MAS2	CPN1	MNS1	RVR1



LEGENDA

-  Limiti amministrativi
-  Aree urbanizzate



Unità Litologiche di riferimento: Sistema Informativo Territoriale, Regione Lombardia
 Unità Cartografiche di riferimento: Progetto carta pedologica, ERSAF 1999
 Sistema tassonomico di riferimento: Keys to Soil Taxonomy, USDA 1998



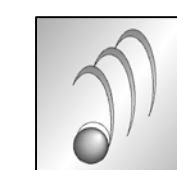
Comune di Pognano

Provincia di Bergamo

CAP 24040 - Via Leonardo da Vinci n°12/A Tel. 035 4829003

PIANO DI GOVERNO DEL TERRITORIO

Legge Regionale n°12/2005 e s.m.i.



Consulenti esterni:

GeoArbor studio
SOCIETA' PROFESSIONALE

Dott. Carlo Leoni

Via Manzoni, 16
20060 Basiano (MI)

www.geoarbor.it

Criteria srl

città,ricerche,territorio, innovazione,ambiente

Arch. Mauro Erriu

Via Cugia, 14
09129 Cagliari

www.criteriaweb.it

Il Sindaco:
Stucchi Giovanbattista

Il Segretario Comunale:
Garofalo Carmelo

Adozione:
delibera 2 del 30.01.2009

Approvazione:
delibera 17 del 20.04.2009

PGT: Documento di Piano

CARTA LITOLOGICA,
MORFOLOGICA, PEDOLOGICA

scala: 1:10.000

PIANO DI GOVERNO DEL TERRITORIO VERSIONE APPROVATA E CONFORME ALLE
 CONTRODEDUZIONI E ALL' APPROVAZIONE DEFINITIVA DEL PIANO DI GOVERNO DEL
 TERRITORIO AI SENSI DELL'ART. 13 DELLA LEGGE REGIONALE N. 12/2005 E SUCCESSIVE
 MODIFICHE ED INTEGRAZIONI. DOCUMENTO DI PIANO, PIANO DELLE REGOLE, PIANO DEI
 SERVIZI E VALUTAZIONE AMBIENTALE STRATEGICA.

delibera 17 del 20 aprile 2009

D.P.
a2.4_1